

# 分娩数(母体数)

	2012	2013	2014	2015	2016	2017	2018
单体	378	371	380	327	341	326	333
双胎	28	13	16	24	17	25	13
品胎以上	1	0	3	2	2	0	2
計	407	384	399	341	360	351	348

# 分娩数(母体数)

	2012	2013	2014	2015	2016	2017	2018
経膣分娩	163	150	143	121	151	155	142
その他	0	0	0	0	0	0	0
帝王切開	244	234	256	213	209	196	213
総分娩数	407	384	399	341	360	351	348
帝切率(%)	59.95	60.94	64.16	62.46	58.06	55.84	61.20

# 分娩児数 365

生産360 死産(早期新生児死亡含む)5

	児数(%)	生産	死産 (死産率 %)
28週未満	23(6.3%)	20	3(13.0%)
28週～30週	21(5.7%)	21	0(0%)
31週～36週	47(12.8%)	45	2(42.6%)
37週～40週	242(66.3%)	242	0(0%)
41週以降	32(8.7%)	31	0(0%)

早産率 25%

## 2018年度帝王切開数(予定、緊急、超緊急)

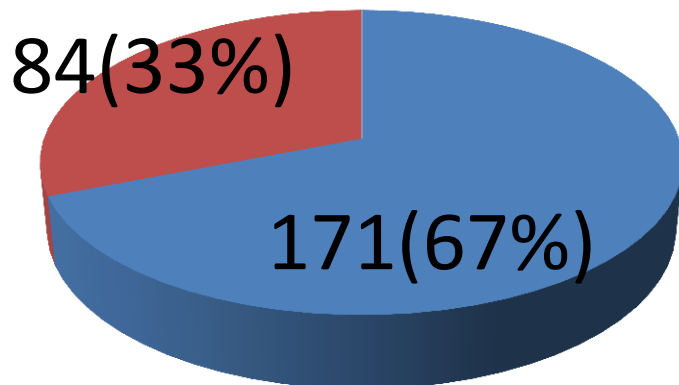
予定帝王切開	86例
緊急帝王切開	120例
超緊急帝王切開	7例
計	211例

# 母体搬送コーディネーターへの 搬送依頼件数

2018年1月1日～12月31日まで

**255件** (妊婦236 褥婦18)

母体救急搬送依頼時間



■ 平日日勤帯

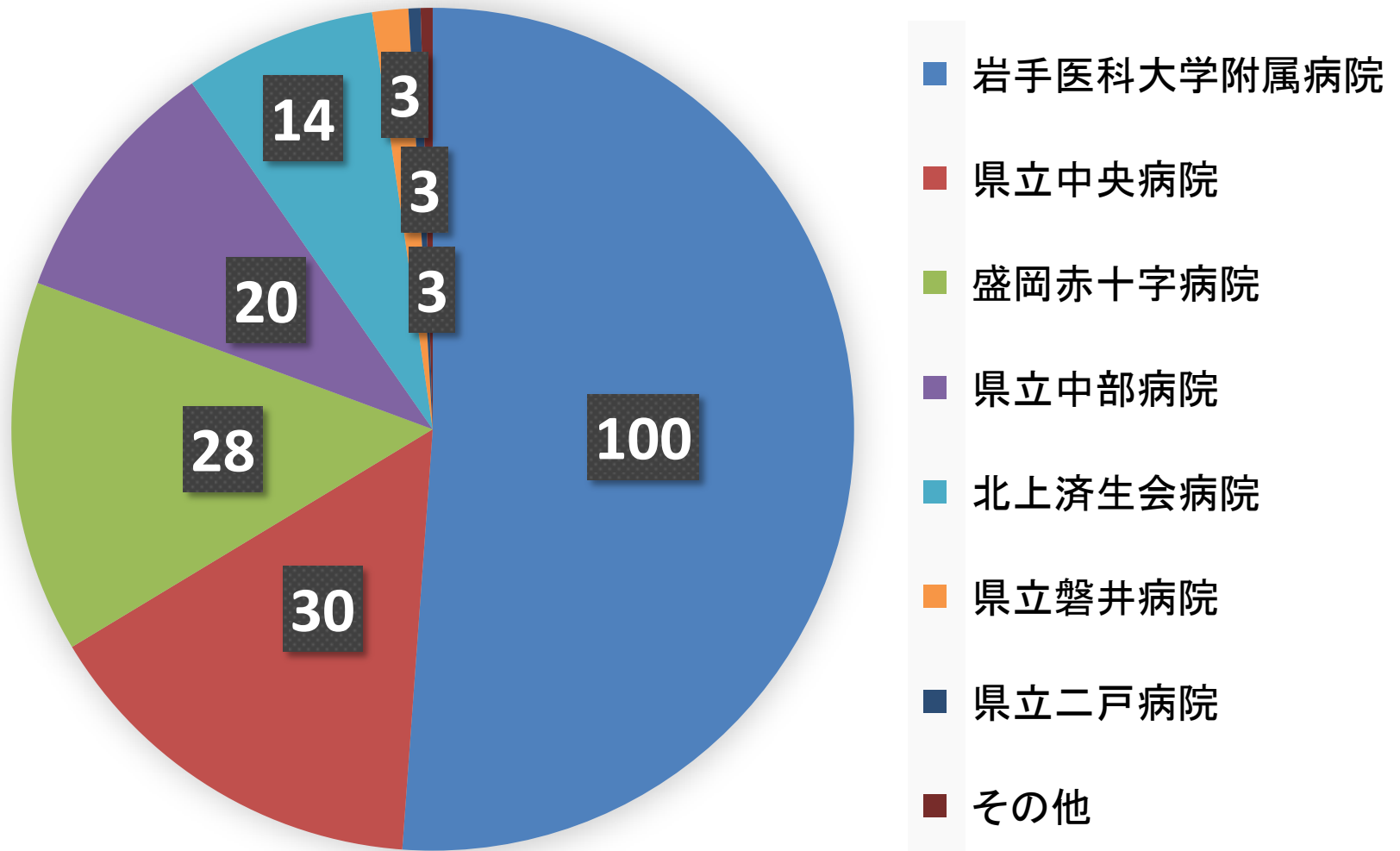
171件→コーディネーター補佐対応

■ 土日祝日・  
夜間帯

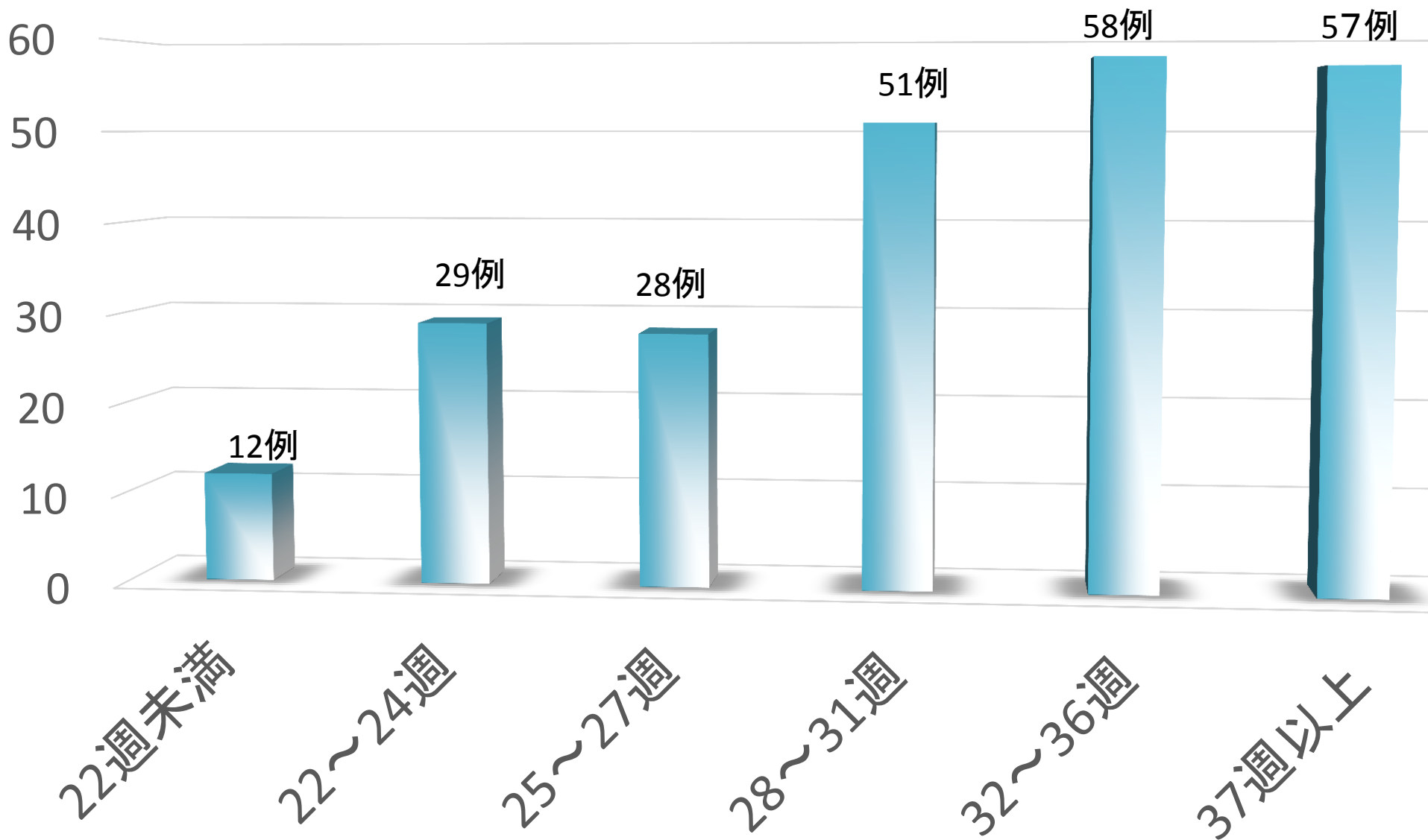
84件→産科担当医対応

# 母体救急搬送患者最終受け入れ施設 (各施設への搬送数)

平成29年1月1日～12月31日



# 母体搬送時週数（岩手医大）



# 周産期超音波画像伝送システムによる 検討症例(2018年)

大船渡病院	2例	心奇形など
釜石病院	1例	心奇形、脳室拡大
宮古病院	2例	心奇形など
二戸病院	3例	心奇形など
久慈病院	2例	卵巣腫瘍疑いなど